

## À LOUER

Espace de bureaux disponible

- Immeuble de catégorie A dans l'arrondissement de Saint-Laurent.
- Certification LEED Argent.
- Édifice moderne de premier ordre avec services.
- Aménagements prestigieux offrant une finition de grande qualité.
- Vaste stationnement extérieur.
- Système de télécommunications moderne.
- Accès par automobile et transport en commun.
- Loyer additionnel : 10,75 \$ le pi<sup>2</sup>
- Stationnement intérieur disponible.

## FOR LEASE

Office space available

- Class "A" building in the borough of Saint-Laurent.
- Certified LEED Silver.
- Premier modern serviced building.
- Prestigious layout featuring high quality finishing.
- Large outdoor parking area.
- Modern telecommunications infrastructure.
- Accessible by car and public transportation.
- Additional Rent: \$10.75 per sq. ft.
- Underground parking available.

**4625**  
**Boulevard de**  
**la Côte-Vertu**  
MONTRÉAL (QUÉBEC)



### Christian Charbonneau

Premier vice-président | Senior Vice President  
Courtier immobilier agréé | Certified Real Estate Broker  
T: 514.849.1446  
[christian.charbonneau@cbre.com](mailto:christian.charbonneau@cbre.com)

### David Wolf

Vice-président | Vice President  
Courtier immobilier | Real Estate Broker  
T: 514.849.7568  
[david.wolf@cbre.com](mailto:david.wolf@cbre.com)



# 4625

## Boulevard de la Côte-Vertu

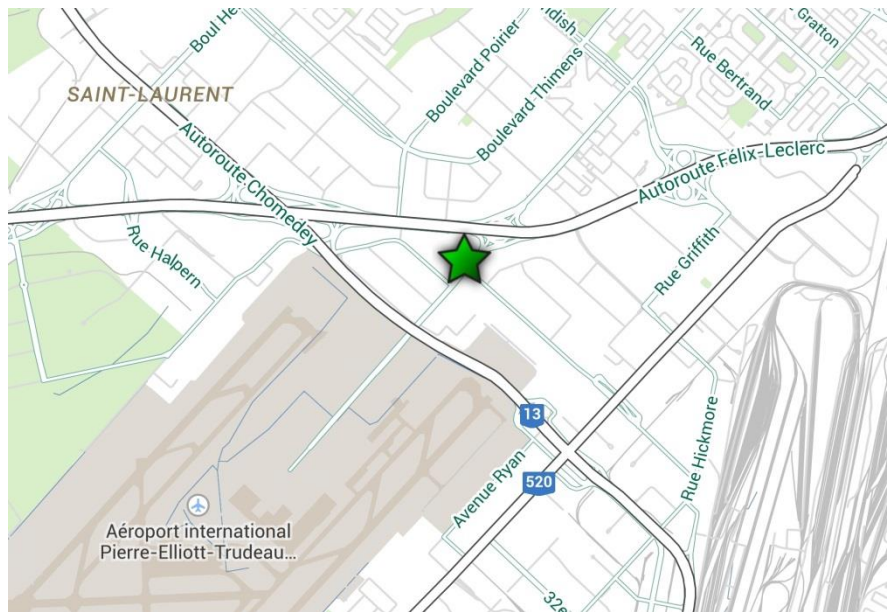
MONTRÉAL (QUÉBEC)

### SUPERFICIE DISPONIBLE

#### Available Space

REZ-DE-CHAUSSÉE / GF	pi <sup>2</sup> / sq. ft.
Local A :	2 433
Local B :	2 521
Local C :	4 182
Local B-C (option) :	6 653
<b>Total :</b>	<b>9 086</b>

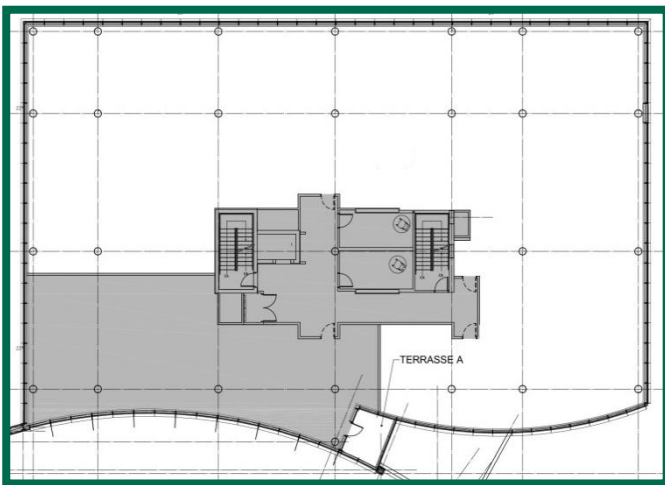
PREMIER ÉTAGE / 1 <sup>ST</sup> FLOOR	pi <sup>2</sup> / sq. ft.
Local 201 :	10 940
<b>Grand total :</b>	<b>20 026</b>



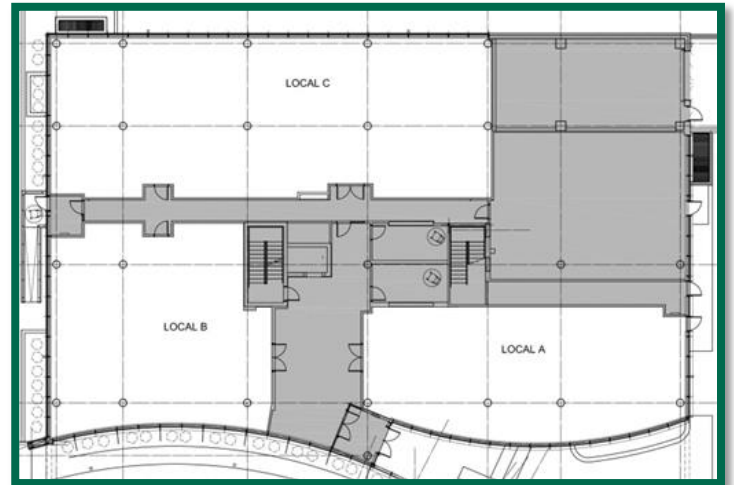
### PLAN D'ÉTAGE

#### Floor Plan

Premier étage  
First Floor



Rez-de-chaussée  
Ground Floor



**POUR DE PLUS AMPLES RENSEIGNEMENTS, VEUILLEZ COMMUNIQUER AVEC :**

**FOR MORE INFORMATION PLEASE CONTACT:**

#### Christian Charbonneau

Premier vice-président | Senior Vice President  
Courtier immobilier agréé | Certified Real Estate Broker

T: 514.849.1446

[christian.charbonneau@cbre.com](mailto:christian.charbonneau@cbre.com)

#### David Wolf

Vice-président | Vice President  
Courtier immobilier | Real Estate Broker

T: 514.849.7568

[david.wolf@cbre.com](mailto:david.wolf@cbre.com)

Cet avis de non-responsabilité est applicable à CBRE Limitée, agence immobilière, et à toutes les autres divisions de la Société; incluant tous les employés et entrepreneurs indépendants (« CBRE »). Les renseignements contenus dans ce document, incluant de manière non exhaustive les projections, les images, les opinions, les hypothèses et les estimations (les Renseignements) n'ont pas été vérifiés par CBRE, et CBRE n'indique pas, ne justifie pas et ne garantit pas la pertinence, l'exactitude et l'exhaustivité des Renseignements. CBRE n'accepte pas et n'assume pas de responsabilité ou d'engagement, direct ou indirect, quant aux Renseignements ou aux références que le destinataire y fera. Le destinataire des Renseignements doit prendre les mesures qu'il estime nécessaires pour vérifier les Renseignements avant de les utiliser à titre de référence. Les Renseignements peuvent changer et toutes les propriétés décrites par les Renseignements peuvent être retirées du marché à tout moment, sans préavis et sans créer d'obligation de la part de CBRE vis-à-vis du destinataire. CBRE et le logo de CBRE sont les marques de service de CBRE Limitée et/ou ses affiliés ou sociétés apparentées dans d'autres pays. Toutes les autres marques représentées dans ce document appartiennent à leurs propriétaires respectifs. Tous droits réservés. Sources : Service de cartographie canadien [canadamapping@cbre.com](mailto:canadamapping@cbre.com); DMTI Spatial, Environics Analytics, Microsoft Bing, Google Earth

